

Legenda

- Confine comunale

Depositi superficiali

Depositi alluvionali

Depositi di conoide

Depositi detritici colonizzati

Depositi detritici non colonizzati

Depositi eluviali; Depositi eluvio- colluviali

Depositi morenici

Cordone morenico

Depositi torbosi
- Substrato roccioso

Arenaria massiccia o stratificata ben cementata

Calcare a stratificazione medio- sottile, non selcifero

Calcare massiccio stratificato in grossi banchi

Calcare selcifero

Travertino

Dolomia massiva o stratificata

Miscascisti

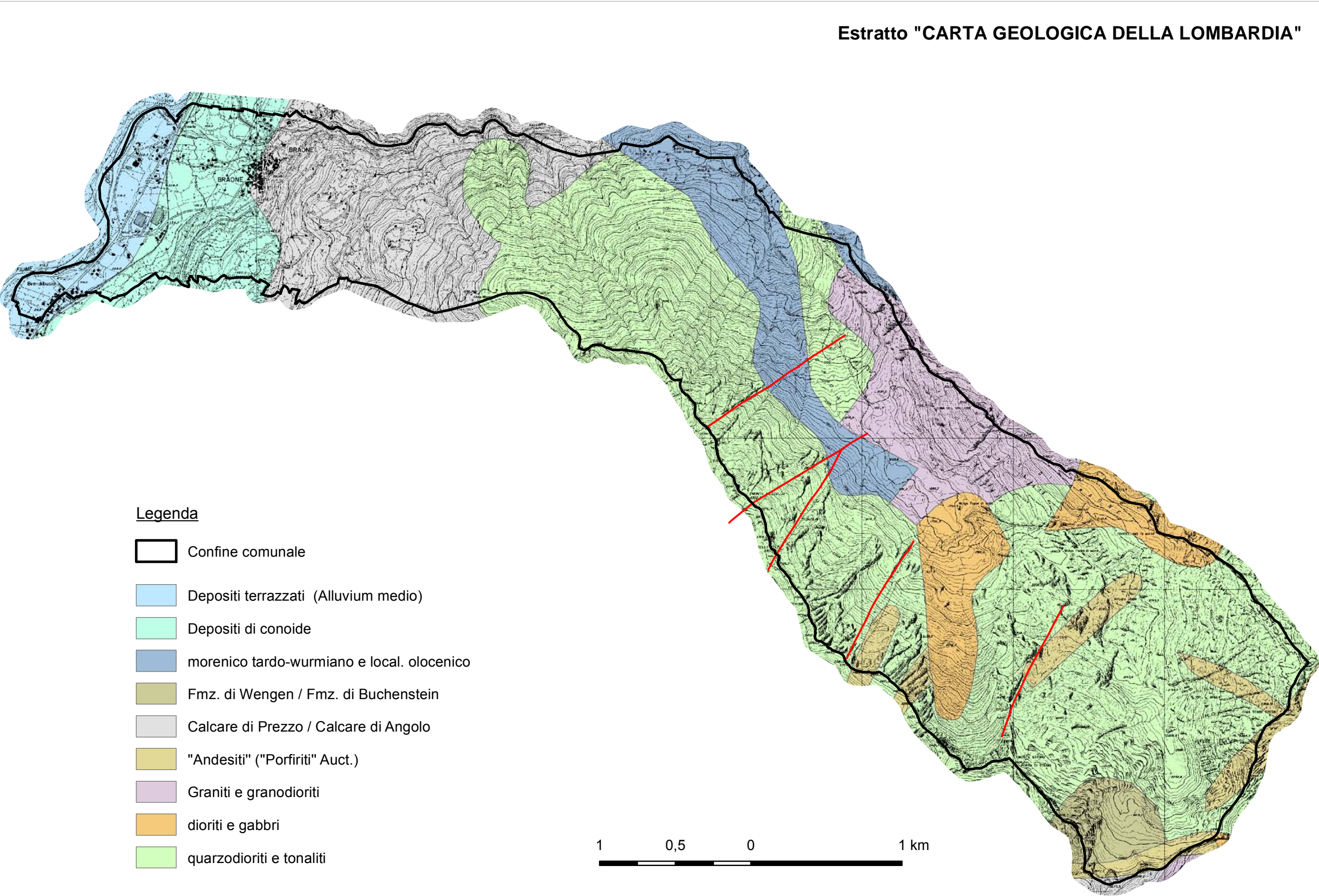
Rocce intrusive acide

Rocce intrusive basiche

Rocce filoniane
- Frattura principale



Estratto "CARTA GEOLOGICA DELLA LOMBARDIA"



Legenda

- Confine comunale
- Depositi terrazzati (Alluvium medio)
- Depositi di conoide
- morenico tardo-wurmiano e local. olocenico
- Fmz. di Wengen / Fmz. di Buchenstein
- Calcare di Prezzo / Calcare di Angolo
- "Andesiti" ("Porfiriti" Auct.)
- Graniti e granodioriti
- dioriti e gabbri
- quarzodioriti e tonaliti

PROVINCIA DI BRESCIA

REGIONE LOMBARDIA



COMUNE DI BRAONE

COMPONENTE GEOLOGICA, IDROGEOLOGICA
E SISMICA DEL
PIANO DI GOVERNO DEL TERRITORIO

AGGIORNAMENTO DELLO
STUDIO GEOLOGICO COMUNALE
ai sensi della L.R. 12/05

Elaborato	TAV 01 CARTA GEOLITOLOGICA
Scala	1:10.000
I tecnici	dott. Geol. Massimo Marella (o.g.l. n. 1178) dott. Geol. Marco Carraro (o.g.l. n. 701)
 ecosphera s.r.l. - via Malogno, 2 - 25036 Palazzolo sull'Oglio (BS) - Tel. 030.7402007 - 030.7401740 - Fax 030.7402017 - www.ecosphera.net - mail: info@ecosphera.net	
 CPU s.r.l. CONSULENZA INgegNERIA E AMBIENTE Aut. Abruzzo-Mag.	
Data emissione	Giugno 2013
Commissa	08/04/09
Rel.	J. PREG - PCT/braoneStudio Geologico2010MXD GEO1 carta geolitologica